

見積参考資料

工事名 R 7 阿土 桑野川他 阿南・山口他 堤防舗装工事（2）

◇経費情報◇

工種区分	舗装工事
単価地区	阿南 1
単価使用年月	令和 7年12月
施工地域・工事場所	補正無し（地方部 施工場所が一般交通等の影響を受けない場合）
前金支出割合	補正を行わない
契約保証	金銭的保証
現場環境改善費	計上しない
週休 2 日確保工事に係る経費補正	週休 2 日（月単位）

注意

「見積参考資料」は入札参加者の迅速で適正な工事費の見積りのための一資料であり、請負契約を拘束するものではない。

設計内訳書（本01）

工事名	R 7 阿土 桑野川他 阿南・山口他 堤防舗装工事（2）				事業区分 工事区分	河川維持・修繕 河川修繕	
工事区分・工種・種別・細別	規格	単位	数量	単価	金額	数量・金額増減	摘要
河川修繕	【桑野川工区】	式	1				
河川土工		式	1				
盛土工		式	1				
路肩盛土		m3	180				単 1号
土砂等運搬	土質:土砂(岩塊・玉石混り土含む)	m3	180				単 2号
土材料		m3	180				単 3号
法面整形工		式	1				
法面整形(盛土部)	法面締固め:有り,現場制約:無し	m2	1,010				単 4号
管理用通路工		式	1				
作業土工		式	1				
床掘り	土質:土砂	m3	10				単 5号
埋戻し	土質区分:土砂,土質:土砂	m3	10				単 6号
舗装工		式	1				

設計内訳書（本01）

工事名	R 7 阿土 桑野川他 阿南・山口他 堤防舗装工事（2）				事業区分 工事区分	河川維持・修繕 河川修繕	
工事区分・工種・種別・細別	規格	単位	数量	単価	金額	数量・金額増減	摘要
不陸整正		m2	2,300				単 7号
表層		m2	2,180				単 8号
路盤		m2	2,300				単 9号
付帯工		式	1				
車止めポスト		箇所	3				単 10号
標識		箇所	3				単 11号
仮設工		式	1				
交通管理工		式	1				
交通誘導警備員	B	人日	7				単 12号
直接工事費		式	1				
共通仮設		式	1				
共通仮設費（率計上）		式	1				
純工事費		式	1				

設計内訳書（本01）

工事名	R 7 阿土 桑野川他 阿南・山口他 堤防舗装工事（2）				事業区分 工事区分	河川維持・修繕 河川修繕	
工事区分・工種・種別・細別	規格	単位	数量	単価	金額	数量・金額増減	摘要
現場管理費		式	1				
工事原価		式	1				
一般管理費等		式	1				
工事価格		式	1				
消費税額及び地方消費税額		式	1				
工事費計		式	1				

設計内訳書（本02）

工事名	R 7 阿土 桑野川他 阿南・山口他 堤防舗装工事（2）				事業区分 工事区分	河川維持・修繕 河川修繕	
工事区分・工種・種別・細別	規格	単位	数量	単価	金額	数量・金額増減	摘要
河川修繕	【蛭地川工区】	式	1				
管理用通路工		式	1				
舗装工		式	1				
不陸整正		m2	60				単 13号
表層		m2	60				単 14号
直接工事費		式	1				
共通仮設		式	1				
共通仮設費（率計上）		式	1				
純工事費		式	1				
現場管理費		式	1				
工事原価		式	1				
一般管理費等		式	1				
工事価格		式	1				

設計内訳書 (本02)

[illegible]

1 次単価表

単価使用年月	2025. 12
歩掛適用年月	2025. 12
労務調整係数	1.000-00000 0.0 0

単 1号	路肩盛土		単位	m3	単位数量	1	単価	
名称・規格		条件	単位	数量	単価	金額	摘要	
整地		敷均し(ルース), 標準(10,000m3未満), 無し	m3	1				
合計								
単価							円/m3	

1 次単価表

単価使用年月	2025. 12
歩掛適用年月	2025. 12
労務調整係数	1.000-00000 0.0 0

単 2号	土砂等運搬	土質:土砂(岩塊・玉石混り土含む)	単位	m3	単位数量	1	単価	
名称・規格		条件	単位	数量	単価	金額	摘要	
土砂等運搬		標準, バックホウ山積0.8m3(平積0.6m3), 土砂(岩塊・玉石混り土含む), 無し, 22.5km以下	m3	1				
合計								
単価							円/m3	

1 次単価表

単価使用年月	2025. 12
歩掛適用年月	2025. 12
労務調整係数	1.000-00000 0.0 0

単 3号	土材料		単位	m3	単位数量	1	単価	
名称・規格		条件	単位	数量	単価	金額	摘要	
土材料			m3	1				
合計								
単価							円／m3	

1 次単価表

単価使用年月	2025. 12
歩掛適用年月	2025. 12
労務調整係数	1.000-00000 0.0 0

単 4号	法面整形(盛土部)	法面締固め:有り,現場制約:無し	単位	m2	単位数量	1	単価	
名称・規格		条件	単位	数量	単価	金額	摘要	
法面整形		盛土部,有り,無し,埴質土、砂及び砂質土、粘性土,全ての費用	m2	1				
合計								
単価							円／m2	

1 次単価表

単価使用年月	2025. 12
歩掛適用年月	2025. 12
労務調整係数	1.000-00000 0.0 0

単 5号	床掘り	土質:土砂	単位	m3	単位数量	1	単価	
名称・規格		条件	単位	数量	単価	金額	摘要	
床掘り		土砂, 上記以外(小規模), 全ての費用	m3	1				
合計								
単価							円/m3	

1 次単価表

単価使用年月	2025. 12
歩掛適用年月	2025. 12
労務調整係数	1.000-00000 0.0 0

単 6号	埋戻し	土質区分:土砂, 土質:土砂	単位	m3	単位数量	1	単価	
名称・規格		条件	単位	数量	単価	金額	摘要	
埋戻し		上記以外(小規模), 土砂, 全ての費用	m3	1				
合計								
単価							円/m3	

1 次単価表

単価使用年月	2025. 12
歩掛適用年月	2025. 12
労務調整係数	1.000-00000 0.0 0

単 7号	不陸整正		単位	m2	単位数量	1	単価	
名称・規格		条件	単位	数量	単価	金額	摘要	
不陸整正		無し, 全ての費用	m2	1				
合計								
単価							円／m2	

1 次単価表

単価使用年月	2025. 12
歩掛適用年月	2025. 12
労務調整係数	1.000-00000 0.0 0

単 8号	表層		単位	m2	単位数量	1	単価	
名称・規格		条件	単位	数量	単価	金額	摘要	
表層(車道・路肩部)		1. 4m以上3. 0m以下, 50mm, 各種(2. 30以上2. 40t/m3未満), プライムコート PK-3, 全ての費用	m2	1				
合計								
単価							円／m2	

1 次単価表

単価使用年月	2025. 12
歩掛適用年月	2025. 12
労務調整係数	1.000-00000 0.0 0

単 9号	路盤		単位	m2	単位数量	1	単価	
名称・規格		条件	単位	数量	単価	金額	摘要	
下層路盤(車道・路肩部)		150mm, 1層施工, 再生クラッシャー RC-40, 全ての費用	m2	1				
合計								
単価							円/m2	

1 次単価表

単価使用年月	2025. 12
歩掛適用年月	2025. 12
労務調整係数	1.000-00000 0.0 0

単 10号	車止めポスト		単位	箇所	単位数量	3	単価	
名称・規格		条件	単位	数量	単価	金額	摘要	
コンクリート		小型構造物, 人力打設, 18-8-40 (高炉), 一般養生, 無し, 全ての費用	m3	0.2				
型枠		一般型枠, 小型構造物	m2	3				
基礎砕石		7.5cmを超え12.5cm以下, 再生クラッシュヤ ン 40~0, 全ての費用	m2	1				
基面整正			m2	1				
車止めポ スト設置		全ての費用	本	6				
合計								
単価							円／箇所	

1 次単価表

単価使用年月	2025. 12
歩掛適用年月	2025. 12
労務調整係数	1.000-00000 0.0 0

単 11号	標識		単位	箇所	単位数量	1	単価	
名称・規格		条件	単位	数量	単価	金額	摘要	
標識柱・基礎設置(路側式)		単柱式(基礎含む) φ 60. 5, 3～4基, 無, 無, 無, 有, メッキ品	基	1			単 15号	
標識板設置 (案内標識[路線番号除く])		新設, 2. 0m2未満, カブセルﾌﾟﾘｽﾑ・ｶﾌﾞセルﾚﾝｽﾞ, 10m2未満, 無, 無, 無	m2	0. 54			単 16号	
合計								
単価							円／箇所	

1 次単価表

単価使用年月	2025. 12
歩掛適用年月	2025. 12
労務調整係数	1.000-00000 0.0 0

単 12号	交通誘導警備員	B	単位	人日	単位数量	1	単価	
名称・規格		条件	単位	数量	単価	金額	摘要	
交通誘導警備員B			人日	1			単 17号	
合計								
単価							円／人日	

1 次単価表

単価使用年月	2025. 12
歩掛適用年月	2025. 12
労務調整係数	1.000-00000 0.0 0

単 13号	不陸整正		単位	m2	単位数量	1	単価	
名称・規格		条件	単位	数量	単価	金額	摘要	
不陸整正		無し, 全ての費用	m2	1				
合計								
単価							円／m2	

1 次単価表

単価使用年月	2025. 12
歩掛適用年月	2025. 12
労務調整係数	1.000-00000 0.0 0

単 14号	表層		単位	m2	単位数量	1	単価	
名称・規格		条件	単位	数量	単価	金額	摘要	
表層(車道・路肩部)		3.0m超, 50mm, 密粒度アスコン(13), プライムコート PK-3, 全ての費用	m2	1				
合計								
単価							円／m2	

單僱使用年月	2025. 12
步掛適用年月	2025. 12
勞務調整係數	1.000-00000 0.0 0

単 15号	標識柱・基礎設置(路側式)	単柱式(基礎含む) φ 60. 5, 3～4基, 無, 無, 無, 有, メッキ品	単位	基	単位数量	1	単価	
名称・規格		条件	単位	数量	単価	金額	摘要	
標識柱・基礎設置(路側式) 単柱式 メッキ φ 60. 5			基	1				
諸雑費(まるめ)			式	1				
合計								
単価							円／基	

單個使用年月	2025. 12
步掛適用年月	2025. 12
勞務調整係數	1.000-00000 0.0 0

単 16号	標識板設置 (案内標識[路線番号除く])	新設, 2. 0m2未満, カプセルリズム・カプセル レンズ, 10m2未満, 無, 無, 無	単位	m2	単位数量	1	単価	
名称・規格		条件	単位	数量	単価	金額	摘要	
標識板設置(案内標識[番号除])新設 カプセルリズム・レンズ 2m2未満金具含			m2	1				
諸雑費(まるめ)			式	1				
合計								
単価							円/m2	

2 次単価表

単価使用年月	2025. 12
歩掛適用年月	2025. 12
労務調整係数	1. 000-00000 0. 0 0

単 17号	交通誘導警備員B		単位	人日	単位数量	1	単価	
名称・規格		条件	単位	数量	単価	金額	摘要	
交通誘導警備員B			人	1				
諸雑費(まるめ)			式	1				
合計								
単価							円／人日	

機労材集計リスト（機械）

工事名	R 7 阿土 桑野川他 阿南・山口他 堤防舗装工事（2）					
単価コード	名 称	規 格	単位	数量	金額	摘要
L001010007	バックホウ(クローラ) [標準]	山積0.8m3(平積0.6m3)	日	10.351	105,572	
L001050002	ロードローラ[マカダム]	運転質量10～12t	日	5.259	27,335	
L001060001	タイヤローラ[普通型]	運転質量3～4t	日	2.438	9,962	
L001060004	タイヤローラ[普通型]	運転質量13～14t	日	5.164	26,835	
L001070011	振動ローラ(舗装用) [搭乗・コンバインド式]	運転質量3～4t	日	2.474	10,791	
L001210001	アスファルトフィニッシャ	[ホイール型]舗装幅1.4～3.0m	日	2.93	48,047	
L001210002	アスファルトフィニッシャ	[ホイール型]舗装幅2.3～6.0m	日	0.032	1,061	
M000202096	バックホウ(クローラ) [後方超小旋回型]	排ガス型(第2次) 山積0.28m3	供用日	0.895	7,569	
M000301005	タンクトラック[オンロード・ディーゼル]	10t積級	供用日	10.578	220,500	
M000701021	モータクレータ[土工用]	排出ガス対策(2014年規制)フレート幅3.1m	供用日	5.008	188,270	
M000806001	ランマ	質量60～80kg	供用日	0.456	243	
	合計額				646,185	

見積単価一覧表

工事名	R7阿土 桑野川他 阿南・山口他 堤防舗装工事(2)			
名称	規格	単位	単価	備考
購入土	山土	m3	160	運搬距離L≒19km
車止め	VAGK-BY同等品	本	72,600	

[illegible]

[illegible]

[illegible]

[illegible]

[illegible]

[illegible]

付帯道路工

[illegible]

付帯道路工

[illegible]

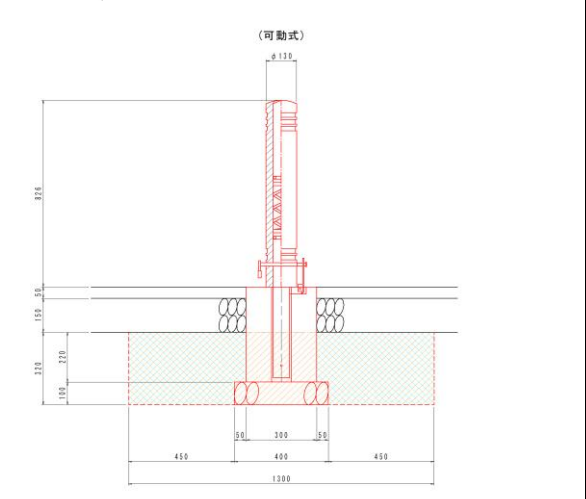
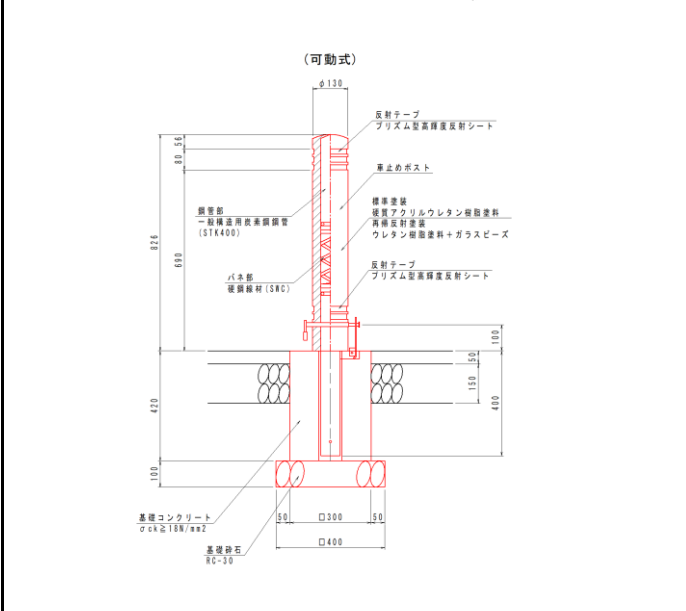
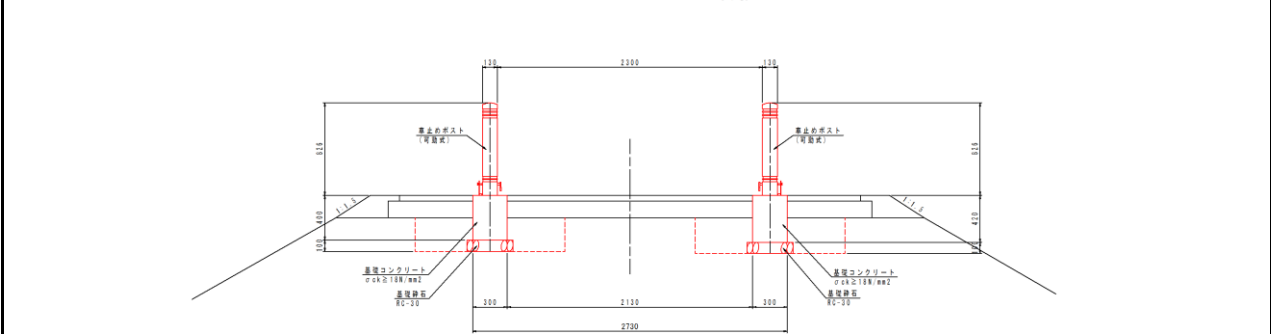
[illegible][illegible]

[illegible]

單位數量計算書

車止めポスト(可動式)

車止めポスト設置図（1箇所当り）



車止めポスト(可動式) 1本当り

名称		规格	单位	数量
床掘		土砂	m ³	0.5
埋戻		W1<1.0(現地発生土)	m ³	0.5

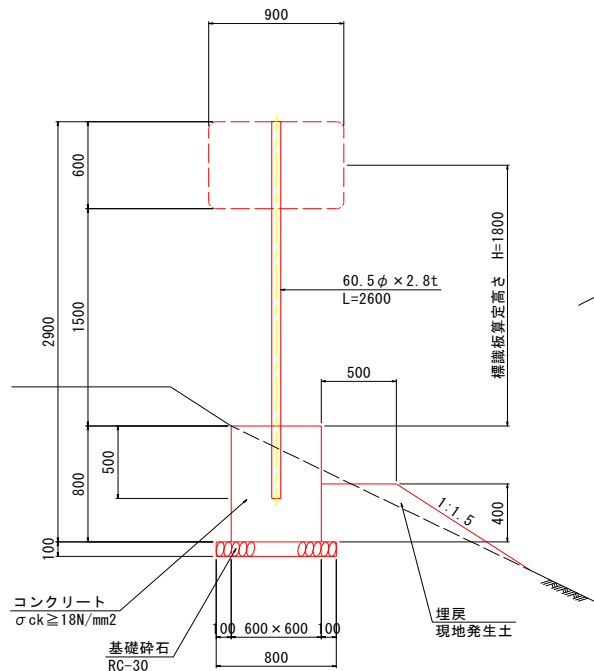
1箇所 当 り 数 量

名 称	規 格	算 式	単位	数 量
基礎コンクリート	$\sigma_{ck} \geq 18\text{N/mm}^2$	$(0.30 \times 0.30 \times 0.42 - 1/4 \times \pi \times 0.09^2 \times 0.42) \times 2$	m^3	0.070
型枠	小型構造物	$(0.30 \times 0.42 \times 4) \times 2$	m^2	1.01
基礎砕石	RC-30, t=10cm	$(0.40 \times 0.40) \times 2$	m^2	0.32
基面整正	土砂	$(0.4 \times 0.4) \times 2$	m^2	0.3
車止めポスト	$\phi 130 \times \text{H}826\text{mm}$, 可動式		本	2
土工				
床掘	土砂	$(1.30 \times 1.30 \times 0.32) \times 2$	m^3	1.1
埋戻	W1<1.0, 現地発生土	$(1.30 \times 1.30 \times 0.32 - (0.30 \times 0.30 \times 0.22 + 0.40 \times 0.40 \times 0.10)) \times 2$	m^3	1.0

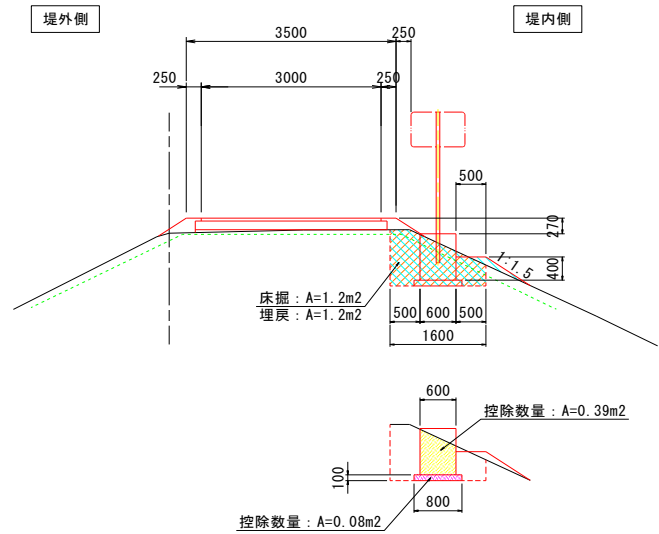
単 位 数 量 計 算 書

啓発用看板(埋め込み基礎タイプ)

支柱外形図



看板配置横断面図



※1：基礎前面にW=0.5mの平場を設けること。
※2：基礎前面の埋戻時には、十分転圧すること。

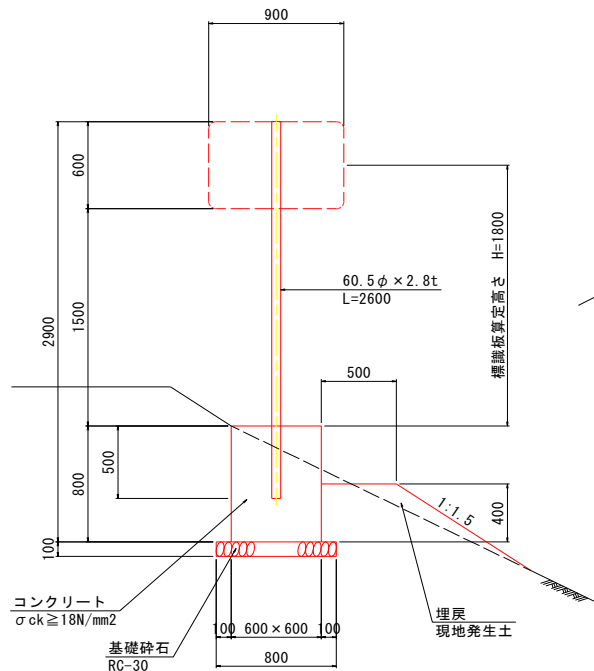
1基 当 り 数 量

名 称	規 格	算 式	単位	数 量
基礎コンクリート	$\sigma_{ck} \geq 18\text{N/mm}^2$	$0.60 \times 0.60 \times 0.80 - 1/4 \times \pi \times 0.0605^2 \times 0.50$	m^3	0.287
同上型枠	小型構造物	$0.80 \times 0.60 \times 4$	m^2	1.92
基礎碎石	RC-30, t=10cm	0.80×0.80	m^2	0.64
基面整正	土砂	0.8×0.8	m^2	0.6
看板柱	$\phi 60.5 \times 2.8\text{t}$, L=2600		基	1
	亜鉛メッキ			
啓発用看板	カプセルブリズム型	下地: 白色, 「徳島県南部総合県民局」: 黒色, その他文字: 赤色	枚	1
	アルミ板 2.0t JIS H4000 A5052P			
	アルミスライドチャンネル JIS H4100 A6063S-T5			
土工				
床掘	土砂	1.2×1.60	m^3	1.9
埋戻	W1<1.0, 転圧有, 現地発生土	$1.2 \times 1.60 - (0.39 \times 0.60 + 0.08 \times 0.80)$	m^3	1.6

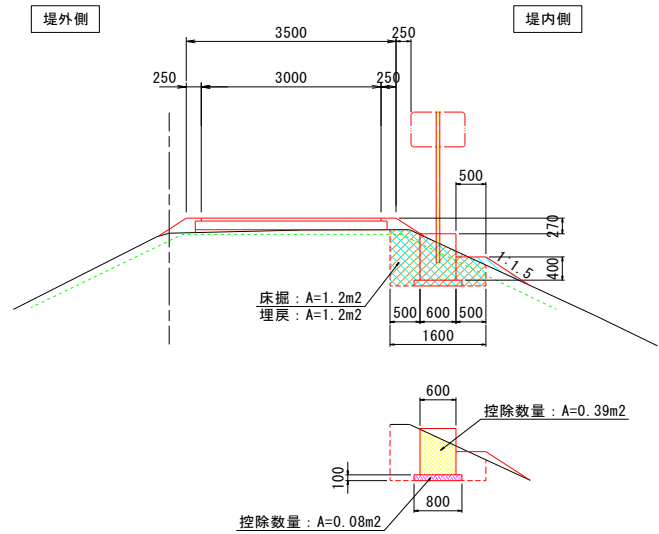
単位数量計算書

啓発用看板(埋め込み基礎タイプ)

支柱外形図



看板配置横断面図



※1：基礎前面にW=0.5mの平場を設けること。
※2：基礎前面の埋戻時には、十分転圧すること。

1基 当 り 数 量

名 称	規 格	算 式	単位	数 量
基礎コンクリート	$\sigma_{ck} \geq 18\text{N/mm}^2$	$0.60 \times 0.60 \times 0.80 - 1/4 \times \pi \times 0.0605^2 \times 0.50$	m^3	0.287
同上型枠	小型構造物	$0.80 \times 0.60 \times 4$	m^2	1.92
基礎砕石	RC-30, t=10cm	0.80×0.80	m^2	0.64
基面整正	土砂	0.8×0.8	m^2	0.6
看板柱	$\phi 60.5 \times 2.8\text{t}, L=2600$		基	1
	亜鉛メッキ			
啓発用看板	カプセルブリズム型	下地: 白色, 「徳島県南部総合県民局」: 黒色, その他文字: 赤色	枚	1
	アルミ板 2.0t JIS H4000 A5052P			
	アルミスライドチャンネル JIS H4100 A6063S-T5			
土工				
床掘	土砂	1.2×1.60	m^3	1.9
埋戻	W1<1.0, 転圧有, 現地発生土	$1.2 \times 1.60 - (0.39 \times 0.60 + 0.08 \times 0.80)$	m^3	1.6

